



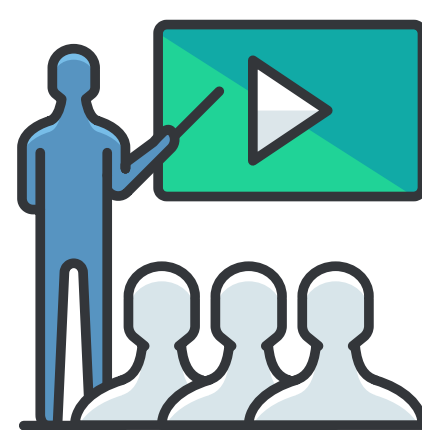
Μαθαίνω να ξεχωρίζω

τα μέρη του λόγου

1 Ρήματα

Είναι οι λέξεις που μας δείχνουν σε μία πρόταση τι κάνει κάποιος ή τι παθαίνει! Συνήθως, τα βρίσκουμε μετά από ονόματα ή πρόσωπα (εγώ, εσύ, αυτός...).

π.χ. Ο Νίκος **γράφει** στον πίνακα.
Η Μαίρη **κοιμάται** νωρίς.



2 Ουσιαστικά

- Είναι οι λέξεις που φανερώνουν πρόσωπα, ζώα ή πράγματα ή κάποια ιδιότητα, ενέργεια, κατάσταση.
- Έχουν ενικό και πληθυντικό αριθμό και 4 πτώσεις.
- Ανήκουν σε ΕΝΑ από τα 3 γένη : αρσενικό, θηλυκό ή ουδέτερο.
- Συνήθως, ακολουθούν μετά από άρθρα ή αντωνυμίες.

π.χ. ο **πίνακας**, η **ευγένεια**, το **σπίτι**



3 Επίθετα

- Είναι οι λέξεις που περιγράφουν και συνοδεύουν τα ουσιαστικά.
- Έχουν ενικό και πληθυντικό αριθμό και 4 πτώσεις.
- Τα ξεχωρίζουμε από τα ουσιαστικά, γιατί τα επίθετα έχουν ΚΑΙ τα 3 γένη (ο μικρός, η μικρή, το μικρό).

π.χ. ο **ψηλός** άντρας, η **μεγάλη** πόλη, το **νέο** σχολείο



4 Άρθρα

- Τα άρθρα είναι οι λέξεις που μπαίνουν μπροστά από τα ουσιαστικά και τα επίθετα.
- Υπάρχουν 2 είδη: το Οριστικό (ο, η ,το), το χρησιμοποιούμε όταν μιλάμε για κάτι γνωστό και συγκεκριμένο. Έχει ενικό και πληθυντικό και 3 πτώσεις.
- Το Αόριστο (ένας, μία, ένα), χρησιμοποιείται όταν μιλάμε για κάτι αόριστο. Έχει μόνο ενικό αριθμό και 3 πτώσεις.

π.χ. **Το** σπίτι μου είναι στην πλατεία.
Πάντα ονειρευόμουν **ένα** μεγάλο σπίτι.



5 Μετοχές

- Οι μετοχές προέρχονται από τα ρήματα και αναγνωρίζονται πολύ εύκολα από τις καταλήξεις τους.
- Είναι 2 ειδών : η ενεργητική έχει κατάληξη -οντας ή -ώντας (-ω όταν τονίζεται π.χ. γελώντας).
- Η παθητική έχει κατάληξη -μένος, -μένη, -μένο και κλίνεται όπως τα επίθετα.

π.χ. **τρέχοντας**, **παίζοντας**, **περπατώντας**
ο **θυμωμένος** άντρας, η **χαρούμενη** μαθήτρια, το **φοβισμένο** σκυλάκι

