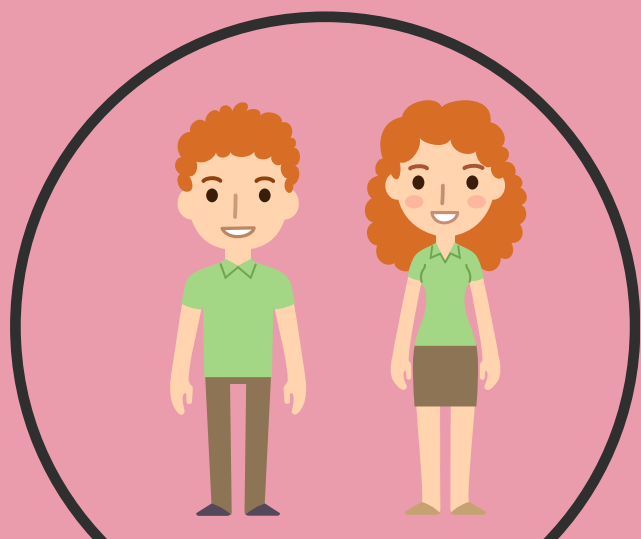


Ποιες είναι οι πτώσεις και πώς τις ξεχωρίζω;



1. ΟΝΟΜΑΣΤΙΚΗ

Απαντάει στην ερώτηση **Ποιος** ;

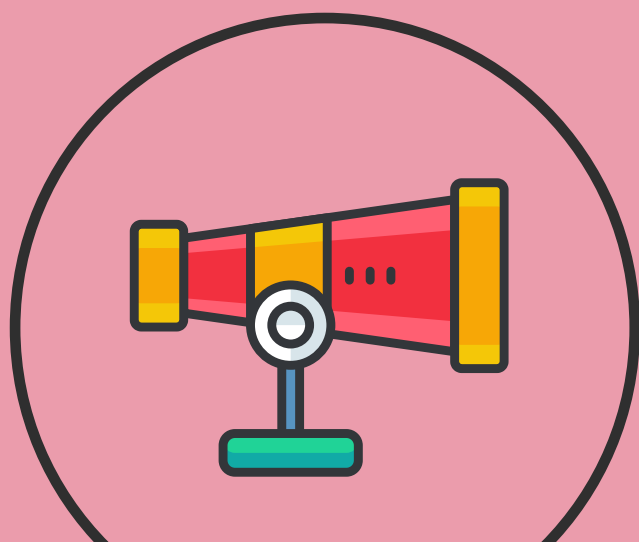
π.χ.-Ποιοι είναι οι μαθητές;
-Ο Πέτρος και η Δανάη.



2. ΓΕΝΙΚΗ

Απαντάει στην ερώτηση **τίνος ή Ποιανού** ;

π.χ. - Ποιανού είναι το ποδήλατο;
- Είναι του Πέτρου.



3. ΑΙΤΙΑΤΙΚΗ

Απαντάει στην ερώτηση **τι ή ποιον**;

π.χ. - Ποιον ρώτησες;
- Τον Πέτρο.
- Τι αγόρασες;
- Την μπλούζα που του άρεσε.



4. ΚΛΗΤΙΚΗ

Όταν **φωνάζω** κάποιον ή του απευθύνω τον λόγο!

π.χ. - Πέτρο με ακούς;
- Ναι, δάσκαλε!